



Russian Federation, Saint-Petersburg tel/fax: +7 (812) 635-06-56 e-mail: info@glob-ship.com web: www.globoxshipping.com

**НАЗВАНИЕ СУДНА:** --  
**ТИП СУДНА:** Судно кошелькового лова  
**ИМО НОМЕР:** --  
**ПОЗЫВНОЙ:** --  
**ФЛАГ:** --  
**ГОД ПОСТРОЙКИ:** 1999 г.  
**КЛАСС:** Норвежский морской директорат



**Комментарий:**

В 2011 удлинено, полностью отпескоструено, металлизировано и окрашено.

**ГЛАВНЫЕ РАЗМЕРЕНИЯ**

Длина общая	Ширина	Высота борта	НРТ	БРТ	Дедвейт	ВИ порожнем
33,76 м	9,00 м	5,24 м	149 т	499 т	--	--

**МАШИННОЕ ОТДЕЛЕНИЕ**

Оборудование	Производитель	Модель	Мощность	Размеры	Об/мин	Производительность
Главный двигатель	Caterpillar	3508TAB	756 кВт	--	--	--
Вспомогательный дв. (x2)	Caterpillar	3406TA	240 кВт	--	--	--
Вспомогательный дв.	Cummins	KTA19DM	550 кВт	--	--	--
Генератор (x2)	--	--	306 кВА	--	--	--
Редуктор	Mekanord	430 HS	--	--	--	6,53 : 1
Гребной винт	Helseth	--	--	Ø 2,15 м	--	--
Рулевое ус-во	Ulstein Tenfjord	--	--	--	--	--
Подрул. ус-во (Нос)	Petter	S-100-300 S	250 л. с.	--	--	--
Подрул. ус-во (Корма)	Ulstein	45TV	400 л. с.	--	--	--

**ГРУЗОВОЕ И ШВАРТОВНОЕ ОБОРУДОВАНИЕ**

Оборудование	Производитель	Модель	БРН	Привод	Размер ваера	Описание
Укладчик сети	Triplex	--	--	--	--	--
Вспомогательная лебедка (x2)	Rapp Hydema	--	5 т	--	--	--
Вспомогательная лебедка	Rapp Hydema	--	17,8 т	--	--	--
Рыбонасос	Rapp Hydema	--	--	--	--	14"
Палубный кран	SM Triplex	KN10	--	--	--	--
Палубный кран	Guerra	--	7 т	--	--	--

**ТАНКИ И ТРЮМЫ**

Наименование	Объём	Использование	Расположение	Металл	Высокий уровень	Описание
Грузовой трюм	500 м³	Хранение груза	--	--	--	Танки RSW
Танк пресной воды	45 м³	Хранение воды	--	--	--	--
Топливный танк	100 м³	Хранение топлива	--	--	--	--

**НАВИГАЦИОННОЕ ОБОРУДОВАНИЕ**

Современное радионавигационное оборудование

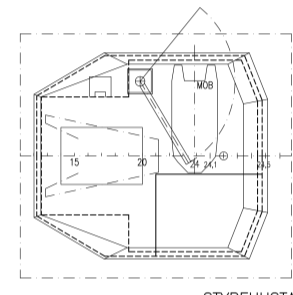
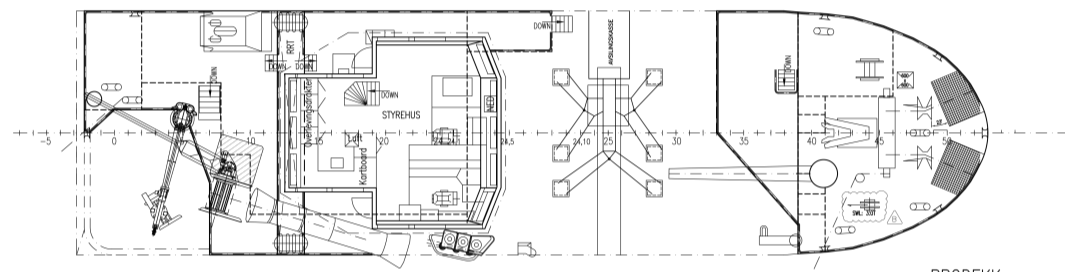
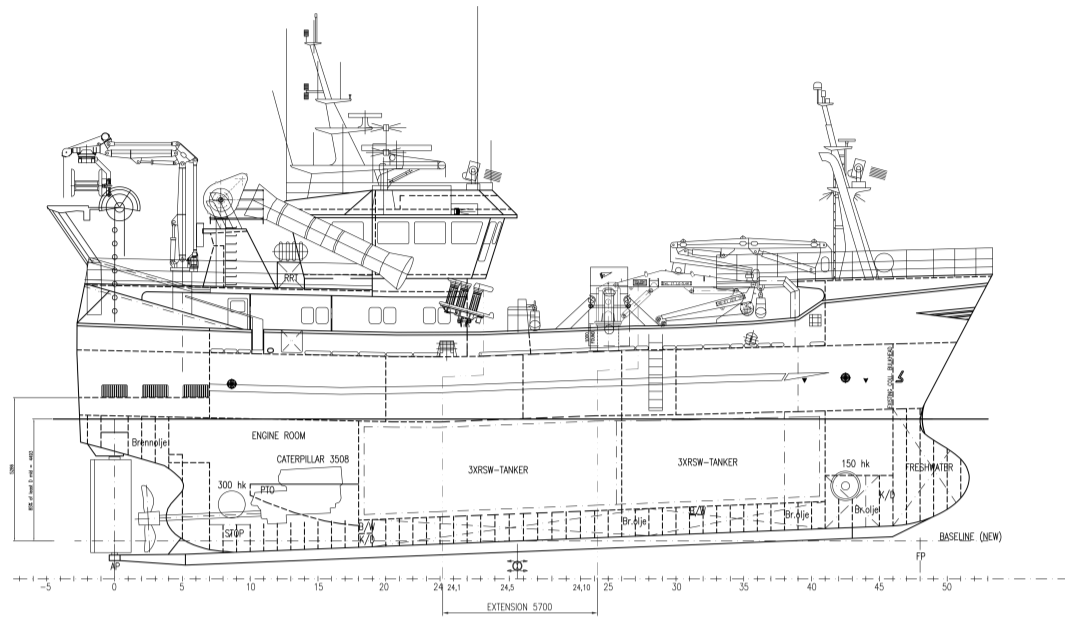
**ЖИЛЫЕ ПОМЕЩЕНИЯ В НАДСТРОЙКЕ**

Количество персон

Количество кают

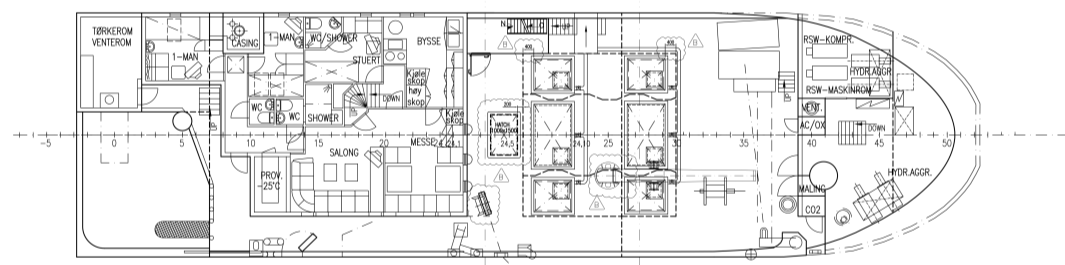
12

8

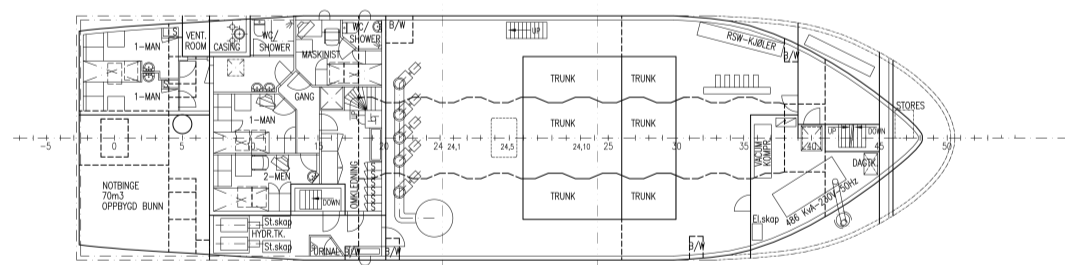


BRODEKK

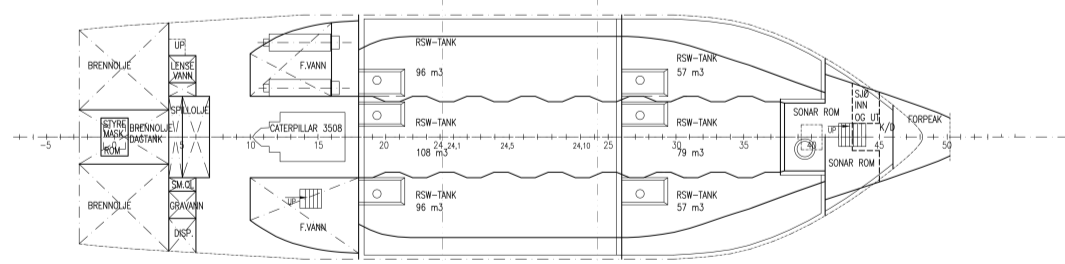
STYREHUSTAK



SHELTER DECK



MAIN DECK



UNDER MAIN DECK