

Основные данные

Тип судна	Плашкоут самоходный
Год постройки	2019 (Индонезия)
Класс. общество*	Нет

*- Судно было построено по правилам ВКИ (Индонезия).



Главные характеристики

Длина x ширина x высота	39,25 м x 8,05 м x 2,28 м
Осадка	1,65 м
Вместимость (БТ / НТ)	275 / 83
Площадь грузовой палубы	182,25 кв.м (40' контейнер x 4 + 20' контейнер x 1)
Нагрузка на палубу	7 т/кв.м
Скорость	12 узлов (расход ГД: 2 x 66,2 л/ч; расход ВДГ: 1 x 5 л/ч)
Жилые помещения*	1-мест. x 2, 4-мест. x 2

*- Оборудованы кондиционерами воздуха.

Машинное отделение

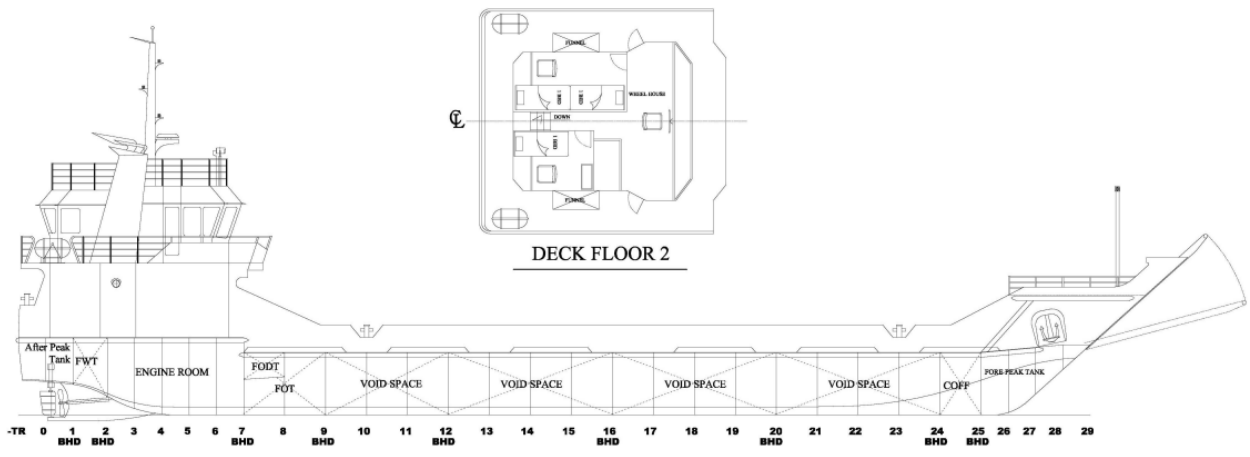
Главный двигатель	2 x CUMMINS / 350 л.с.
Редуктор	2 x ADVANCE / 5:1
ВДГ	2 x MITSUBISHI 4D33
Генератор	2 x СПЕКТЕК / 50 кВА
Насосы:	
Насос универсальный	
Насос пожарный	
Насос перекачки топлива	
Насос осушительный	
Насос пресной воды	
Насос забортной воды	
Сепаратор льяльных вод	

Судовая электроника

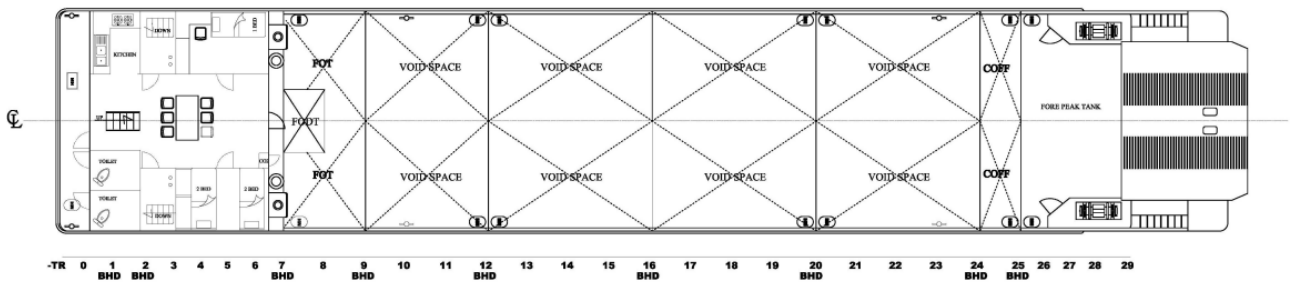
Радиостанция УКВ	ICOM IC-M220
Трансивер КВ	ICOM IC-M710
GPS	FURUNO GP-39
AIS	ICOM CLASS B
Радар	FURUNO 1715
Эхолот	FURUNO FCV-688
Компас	DAIKO

Прочее

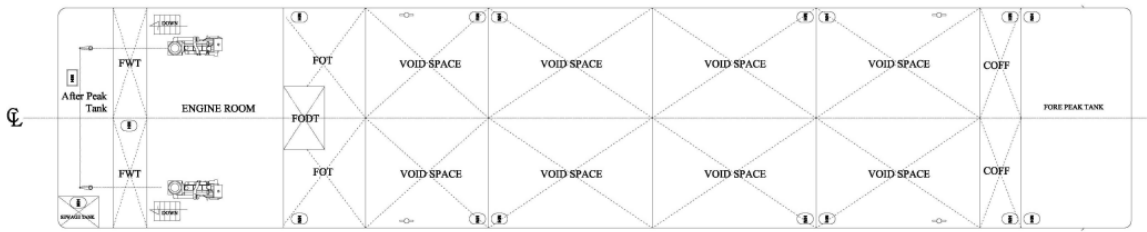
CO2 система и прочее противопожарное оборудование
Спасательные средства (в т.ч. 2 x спасательный плот на 10 чел.)
Якорное оборудование: 2 x брашпиль и 2 x якорь (360 кг)



OUT BOARD PROFILE



MAIN DECK



PLAN BELOW MAIN DECK