

Основные данные

Тип судна	краболов
Построено	1990г. (Россия)
Класс. общество	PMPC
Ледовый класс	-



Главные характеристики

Длина наибольшая	56,39 м
Ширина	9,30 м
Высота борта	5,0 м
Осадка (по летнюю ГВЛ)	4,14 м
Тоннаж (БТ / НТ)	804 / 241
Дедвейт	283 тн
Скорость	11,5 уз

Машинное отделение

ГД	6NVD 48A-2U / 736 кВт
Редуктор	-
Носовое ПУ	есть
Генератор	1 x 200 кВт; 3 x 150 кВт
Гребной винт	ВРШ
ВДГ	-

Промысловое и палубное оборудование

Система выборки яруса	-
Сепаратор крючков	-
Наживочная машина	-
Грузовые устройства	стрелы, 2шт. x 1,6 тн.
Люковые закрытия трюма	1, разм.в свету 2,1м. x 2,1м.

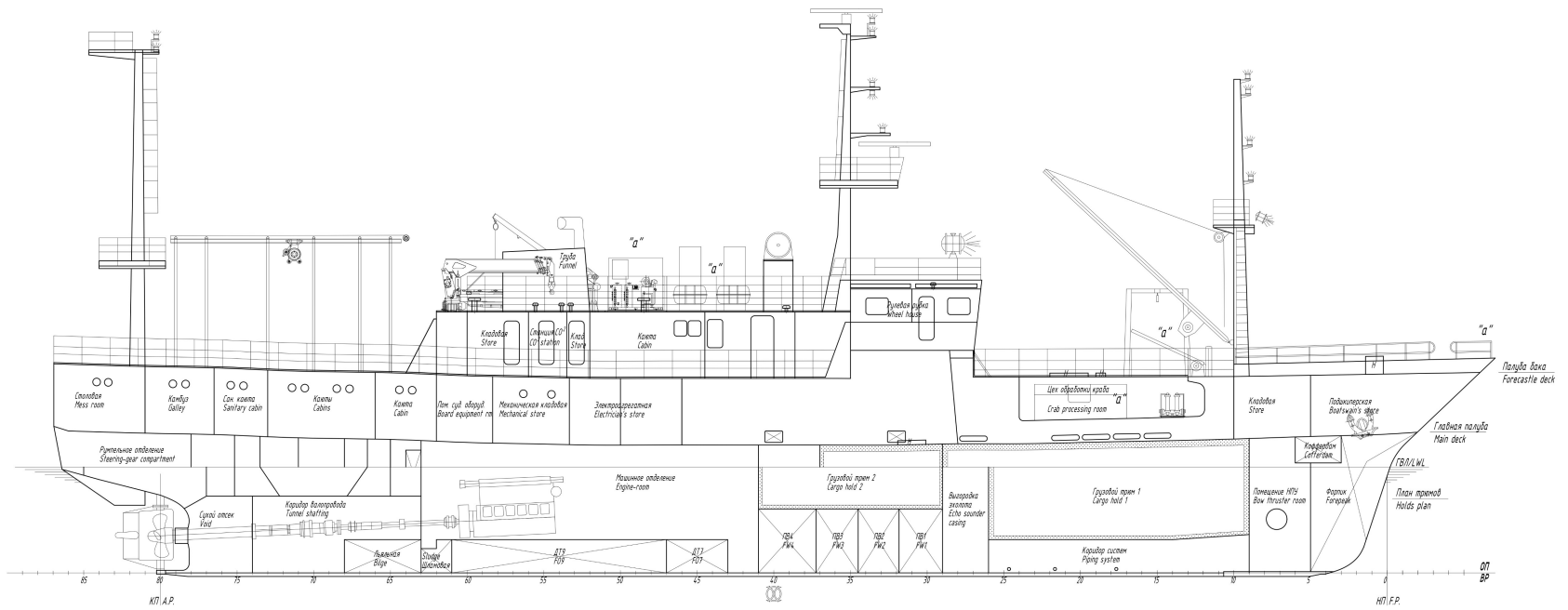
Морозильное оборудование

Хладагент	Фреон R22
Морозильный аппарат	-
Компрессор	-
Насос	-
Охлаждение трюмов	-28°C

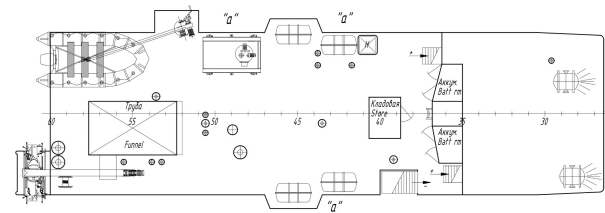
Вместимости

Трюм	2 x 235 м ³
Трюм наживки	- м ³
Цистерна топливная	168 м ³
Цистерна пресной воды	- м ³

Судовая электроника - современная



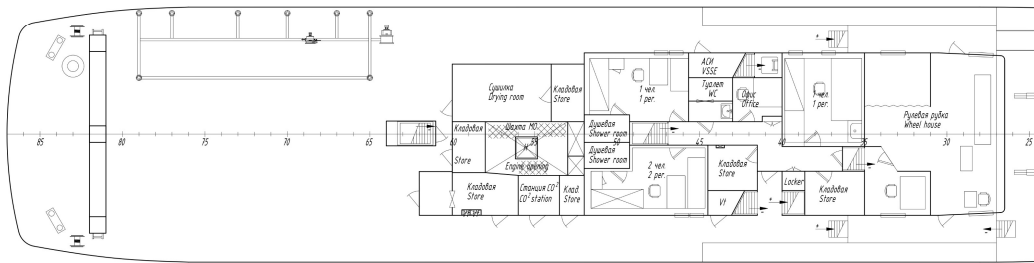
ПАЛУБА РУЛЕВОЙ РУБКИ
WHEEL HOUSE DECK



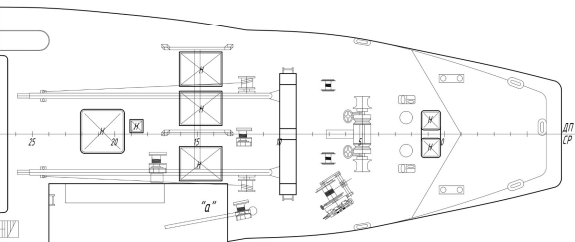
ГЛАВНЫЕ РАЗМЕРЕНИЯ СУДА
PRINCIPAL PARTICULARS

ДЛИНА НАИБОЛЬШАЯ LENGTH (O.A.L.)	56.39 м
ДЛИНА МЕЖДУ ПЕРФОРАЦИЯМИ LENGTH B.P.L.	48.00 м
ШИРИНА НА ИМЕЛЕ BREADTH BEAM	9.30 м
ВЫСОТА БОРТА ДО ГЛАВНОЙ ПАЛУБЫ DEPTH TO THE MAIN DECK	5.00 м
ОСЛАБИТЕЛЬ ПРОДОЛЬНОЙ МАРШУ LOADING TO LOADLINE	4.10 м

ПАЛУБА ЮТА
POOP DECK



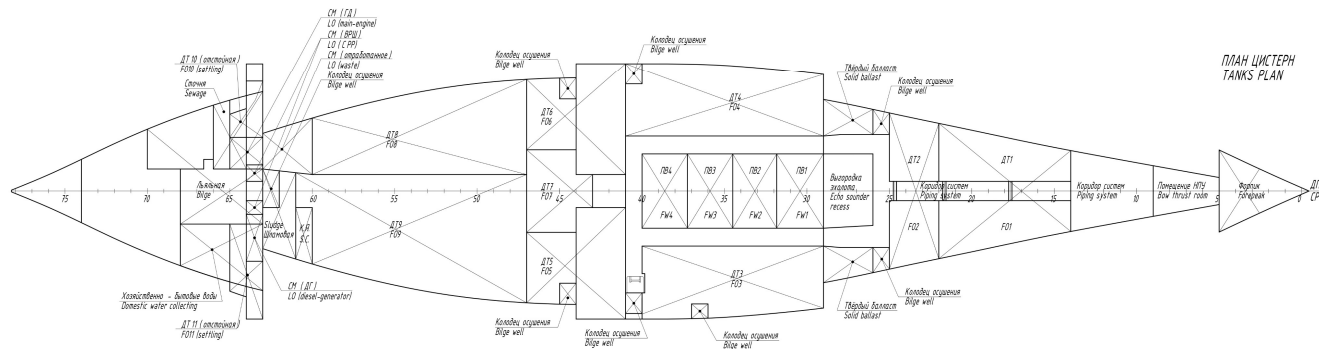
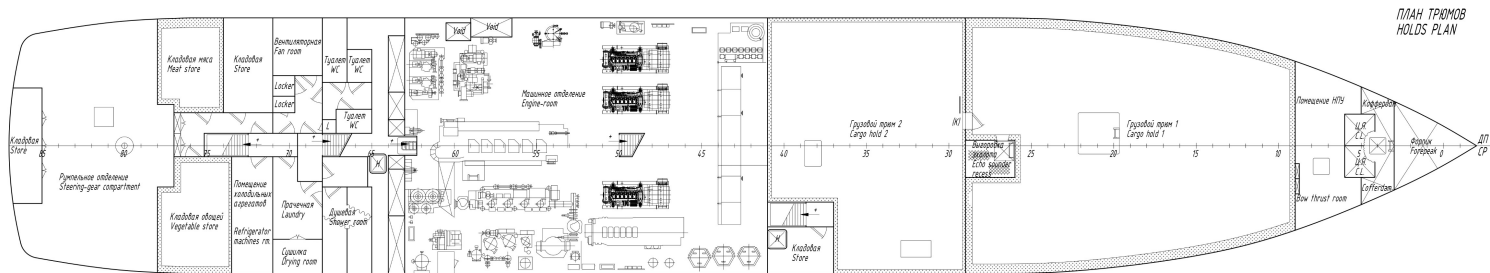
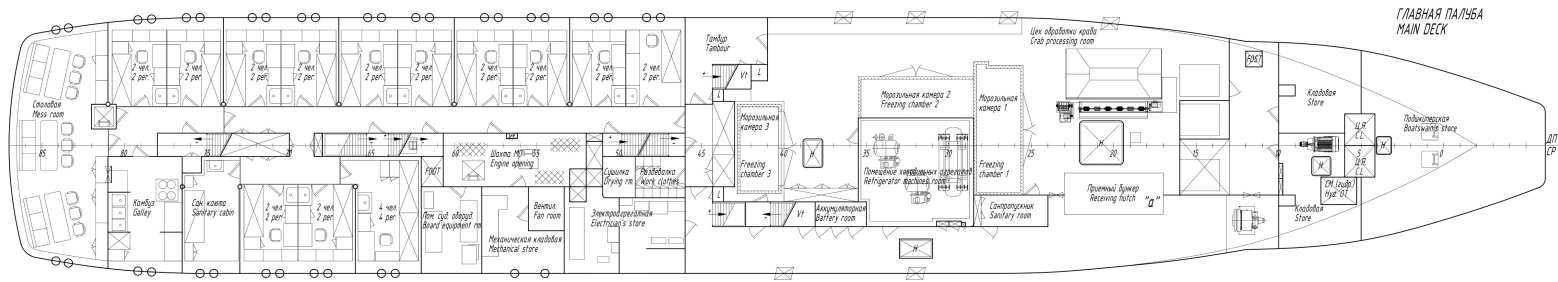
ПАЛУБА БАКА
FORECASTLE DECK



PC 173 ПОДРАЗДЕЛЕНИЕ
BRANCH OFFICE RS
ОДОБРЕНО APPROVED
ИНСТАЛЦИОН by letter
№ 001 дата / date 2021

Изм.	Век	05.03.24
Изм.	Лист	1/20
Разраб.	И.В.В.	01.03.21
Проект	И.В.В.	01.03.21
И. инженер		
Зинд		01.03.21

Общее расположение
General arrangement



№	Имя	Дата	05.03.20
1	Иван	10.03.20	
2	Петр	15.03.20	