

Основные данные

Тип судна	Пелагический траулер / RSW
Год постройки	2012 г.
Класс судна	Классификационное общество член МАКО



Главные характеристики

Длина наибольшая	64,00 м
Ширина	13,80 м
Высота борта	7,00 м
НРТ	555 т
БРТ	1851 т
Количество членов экипажа	14 человек

Машинное отделение

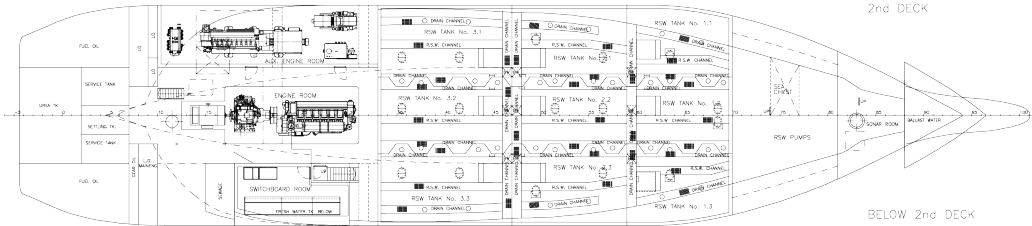
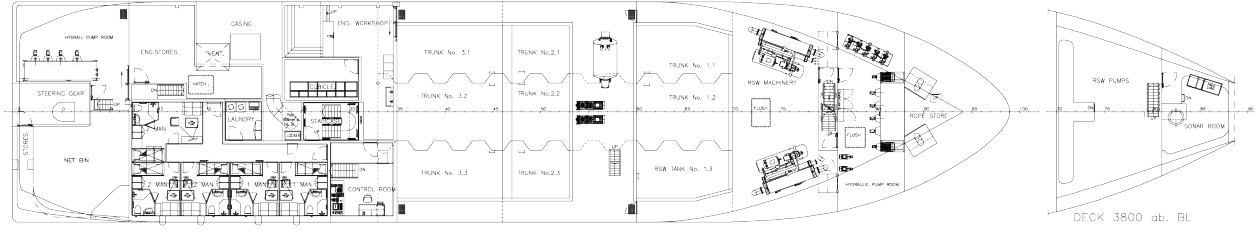
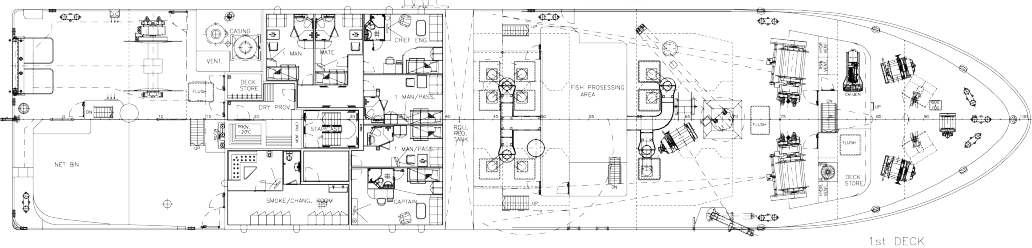
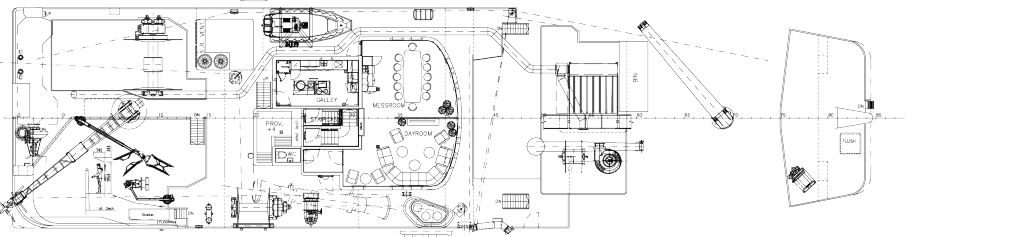
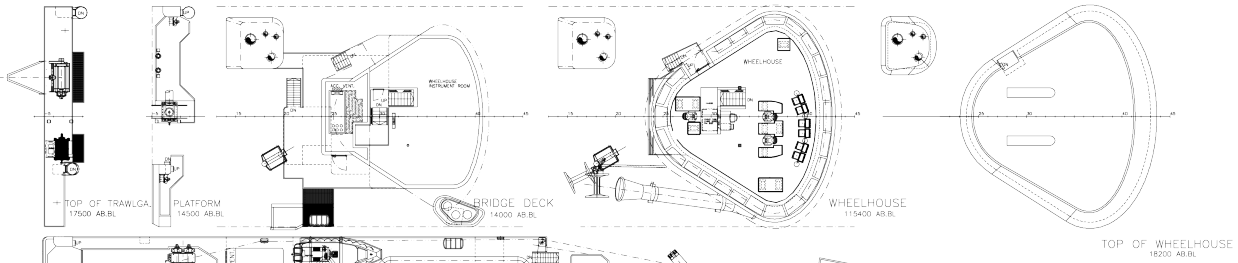
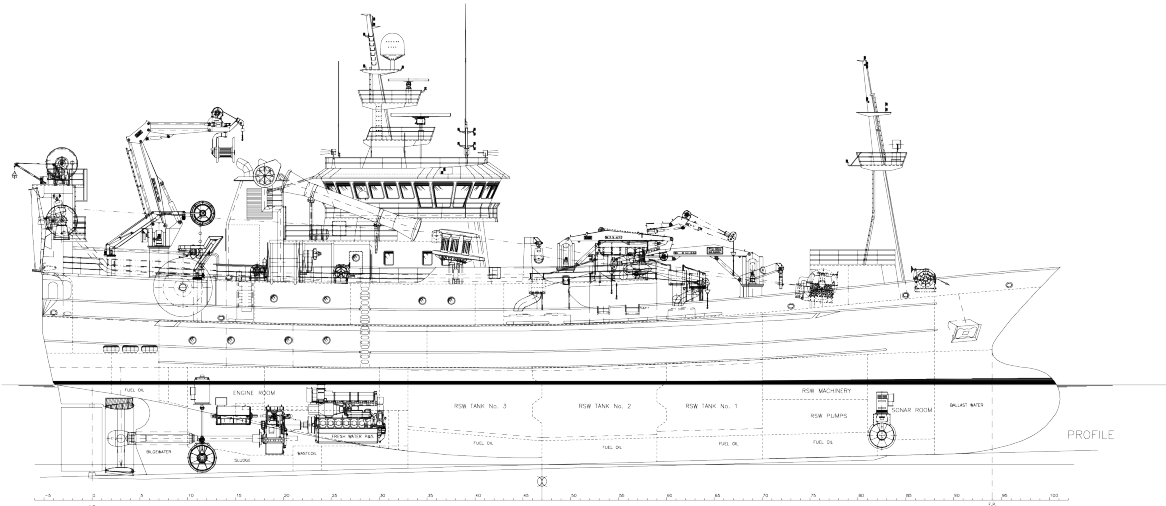
Главный двигатель	Wartsila 6L32 / 3000 кВт
Вспомогательный двигатель	Wartsila 9L20 / 1665 кВт
Вспомогательный двигатель	Scania DI16M / 532 кВт
Редуктор	Wartsila SCV 85 / 4,9 : 1
ВРШ	Wartsila / \varnothing 3,8 м
Носовое подруливающее ус-во	Brunvoll / 720 кВт
Кормовое подруливающее ус-во	Brunvoll / 800 кВт
RSW установка	2 x Norsk Kulde / 1000 кВт (каждая)

Промысловое и палубное оборудование

Траловая лебедка	2 x Karm / 62,3 т
Сетной барабан	Karm / 80 т
Палубный кран	Karm / 2,5 т
Палубный кран	Karm / 5 т
Рыбонасос	2 x Karm / 18"
Брашпиль	Karm
Швартовная лебедка	Karm

Вместимости

Грузовой трюм	1641 м ³ / 9 танков RSW
Топливный танк	450 м ³
Танк пресной воды	511,7 м ³



PRINCIPAL PARTICULARS:	
LENGTH OVER ALL:	64.00 m
LENGTH BETWEEN PERP:	58.40 m
BREADTH MOULDED:	13.80 m
DEPTH TO 1st. DECK:	8.75 m
DEPTH TO 2nd. DECK:	5.10 m
FRAME SPACING:	0.60 m