



Russian Federation, Saint-Petersburg tel/fax: +7 (812) 635-06-56 e-mail: info@glob-ship.com web: www.globboxshipping.com

НАЗВАНИЕ СУДНА:	--
ТИП СУДНА:	Пелагический траулер / сейнер
ИМО НОМЕР:	--
ПОЗЫВНОЙ:	--
ФЛАГ:	Норвегия 🇳🇴
ГОД ПОСТРОЙКИ:	2003 г.
КЛАСС:	DNVGL, +1A1, Рыболовное судно, TMON



ГЛАВНЫЕ РАЗМЕРЕНИЯ

Длина общая	Ширина	Высота борта	НРТ	БРТ	Дедвейт	ВИ порожнем
71,00 м	14,40 м	9,50 м	666 т	2223 т	--	--

МАШИННОЕ ОТДЕЛЕНИЕ

Оборудование	Производитель	Модель	Мощность	Размеры	Об/мин	Производительность
Главный двигатель	RRM Bergen Diesel	B32 40L9P	5000 кВт	--	--	--
Вспомогательный дв. (x2)	Caterpillar	3412TA	620 кВт	--	--	--
Редуктор	RRM Ulstein	1500 AGSC-KP2S 560	--	--	--	--
Гребной винт	RRM Ulstein Naca	19A-3600/04	--	3600 мм	--	17,8 узлов (макс)
Подрул. ус-во (x2)	RRM Ulstein	T8136/T8137-150TVC	736 кВт	--	--	--
Рулевое ус-во	RRM Tenfjord	SR 662 FCP	--	--	--	--

ГРУЗОВОЕ И ШВАРТОВНОЕ ОБОРУДОВАНИЕ

Оборудование	Производитель	Модель	БРН	Привод	Размер ваера	Описание
Траловая лебедка (x2)	RRM Brattvaag	--	72 тонны	--	--	--
Сетная лебедка	Triplex	920/500	--	--	--	--
Сетной барабан	RRM Brattvaag	--	56 тонн	--	--	--
Автоматический сетной укладчик	Triplex	FLH-112	--	--	--	--
Сетной кран	Triplex	NK 7500	--	--	--	--
Швартовная лебедка	RRM Brattvaag	--	9,2 тонны	--	--	--
Рыбонасос (x2)	Seaquest	--	--	--	--	18"
Палубный кран (x2)	Triplex	KN-50/KN-30	--	--	--	--
Кабельная лебедка	RRM Brattvaag	--	3,8 тонны	--	--	--
Кошельковая лебедка (x2)	RRM Brattvaag	--	37,1 тонн	--	--	--
Вспомогательная лебедка (x2)	RRM Brattvaag	--	13,5 тонн	--	--	--
Вспомогательная лебедка	RRM Brattvaag	--	6,4 тонны	--	--	--
RSW установка	Optimar	--	--	--	--	--
Система вакуумных насосов	Optimar	--	--	--	--	--
Озоновая установка	Normes	--	--	--	--	--

ТАНКИ И ТРЮМЫ

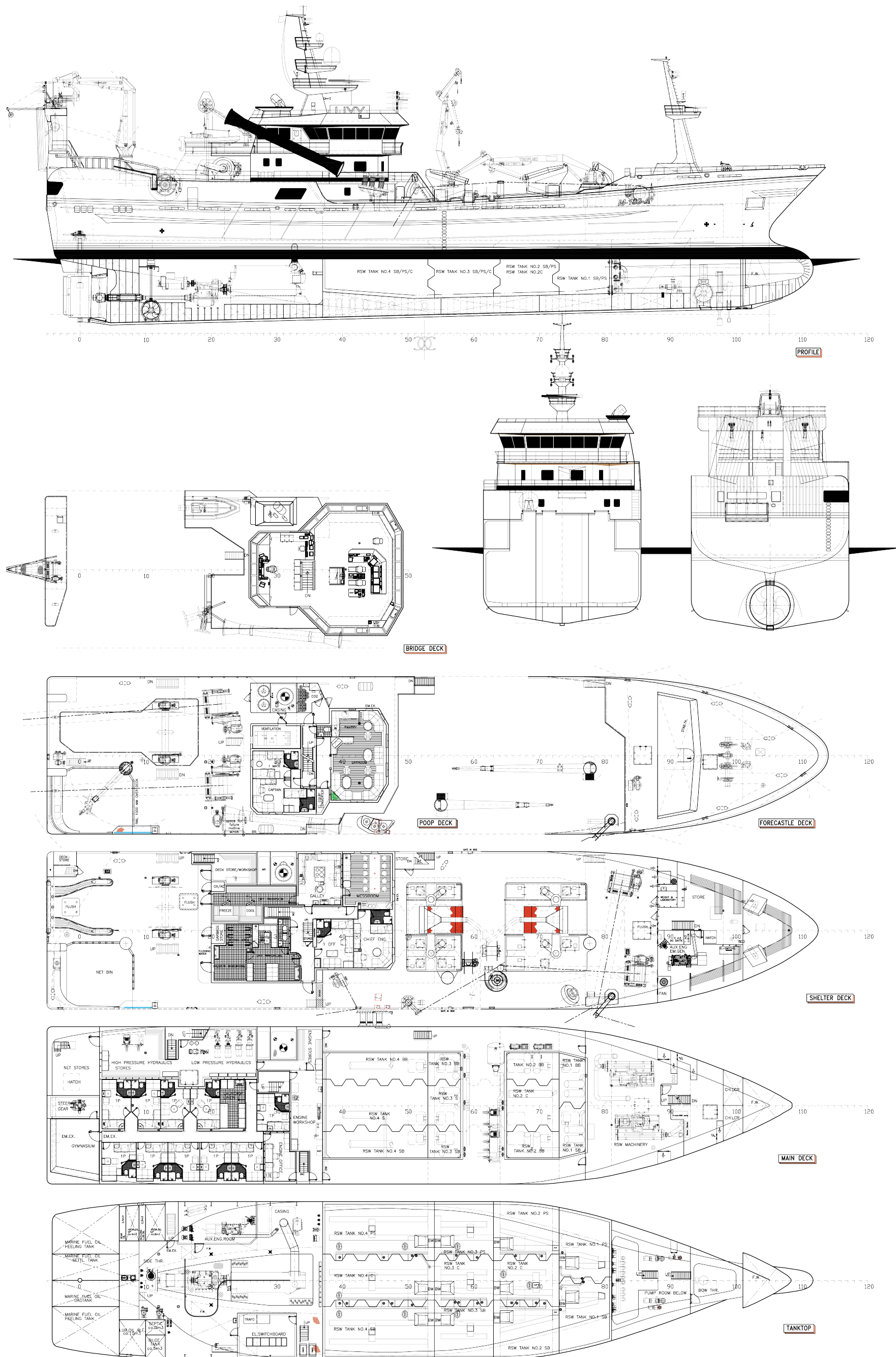
Наименование	Объём	Использование	Расположение	Металл	Высокий уровень	Описание
Грузовой трюм	2000 м³	Хранение груза	--	--	--	RSW танки
Танк пресной воды	110 м³	Хранение воды	--	--	--	--
Топливный танк	530 м³	Хранение топлива	--	--	--	--

НАВИГАЦИОННОЕ ОБОРУДОВАНИЕ

Оборудование	Производитель	Модель	Описание
Сонар	Furuno	FCV-85	--
Сонар	Furuno	FCV-30	Низкочастотный
Радар Нр. 1	Furuno	FR2117	--
Радар Нр. 2	Furuno	FR2137	--
GPS	Furuno	GP-90	Система глобального позиционирования
Траловый сонар	Imagenex	TS-331-A	--
Лаг	Furuno	CI-68G	--
УКВ (x3)	Sailor	--	--
Inmarsat C (x2)	--	--	--
Гирокомпас	Simrad	RGC12	--
Спутниковый компас	Furuno	SC-1200	--
Автопилот	Simrad	AP50	--
Радио станция	Furuno	FS2570	СЧ/ВЧ
Эхолот	Furuno	DFF UHD Time Zero	
Эхолот (x2)	Furuno	FVC-1200	
TECDIS (x2)	--	2138	--
Картплоттер	Furuno Telchart	--	--
ГМДСС	Furuno AS	--	--
Спутниковый телефон	Furuno Inmarsat F	Felcom 70	--
Факс погоды	Furuno	FAX208 MKII	--
Спутниковое ТВ	Seatel	--	--

ЖИЛЫЕ ПОМЕЩЕНИЯ В НАДСТРОЙКЕ

Количество персон	Количество кают
14	--



MAIN PARTICULARS

LENGTH OVER ALL	71,10	M
LENGTH BETWEEN P.P.	63,00	M
BREADTH MLD	14,40	M
DEPTH TO MAIN DECK	6,80	M
DEPTH TO SHELTER DECK	9,50	M

CAPACITIES

VOLUME RSW	2000	KUB.M
MARINE FUEL OIL	545	KUB.M
FRESHWATER	115	KUB.M