



Russian Federation, Saint-Petersburg tel/fax: +7 (812) 635-06-56 e-mail: info@glob-ship.com web: www.globoxshipping.com

НАЗВАНИЕ СУДНА: --
ТИП СУДНА: Судно поддержки сейсморазведчиков
ИМО НОМЕР: --
ПОЗЫВНОЙ: --
ФЛАГ: --
ГОД ПОСТРОЙКИ: 2004 г.
КЛАСС: RINA; C ⚡



Комментарий:

Судно построено для голландских судовладельцев. Обновлено в 2006 г. Максимальная скорость: 13 узлов (расход топлива при макс. скорости: 11,8 м³). Эконом-ход: 10,5 узлов (расход на эконом-ходу: 8,5 м³). Тип топлива: MGO низкосернистое. Автономность: 60 дней. Тяговое усилие: 36,7 т.

ГЛАВНЫЕ РАЗМЕРЕНИЯ

Длина общая	Ширина	Высота борта	НРТ	БРТ	Дедвейт	ВИ порожнем
53,80 м	13,80 м	4,50 м	317 т	1058 т	--	--

Размеры палубы: 103 м²; 348 м² без палубного оборудования

МАШИННОЕ ОТДЕЛЕНИЕ

Оборудование	Производитель	Модель	Мощность	Размеры	Об/мин	Производительность
Главный двигатель (x2)	Caterpillar	3515	1575 л. с.	--	1800	--
Вспомогательный дв. (x2)	Cummins	N4-DM	260 кВт	--	--	--
АДГ	Cummins	6CT8.3-D(M)	122 кВт	--	--	--
Винт (x2)	--	--	--	4 лопасти	--	--
Руль (x2)	--	--	--	--	--	--
Подрул. ус-во (Корма)	Caterpillar	3412FFP	--	--	--	--
Опреснитель	--	--	--	--	--	4,8 м ³ /день

ГРУЗОВОЕ И ШВАРТОВНОЕ ОБОРУДОВАНИЕ

Оборудование	Производитель	Модель	БРН	Привод	Размер ваера	Описание
Палубный кран	TTS	GP320	10 т	--	--	Вылет: 15 м
Брашпиль	--	--	15 т	Гидравлический	--	--
Шпиль (x2)	--	--	5 т	Гидравлический	--	--
Шлюпбалка	--	PLR-12004	12 т	--	--	--
Буксирная лебедка	--	--	10 т	Гидравлический	--	--
Бобина топливного шланга	--	--	--	--	--	4"240 м
Бобина выброски	--	--	--	--	--	160 м
Бобина кабеля	--	--	--	--	--	52 мм 8000 м
Морозильники (x3)	--	--	--	--	--	20 фут. реф. контейнеры
Шлюпочный кран	Sekwang M. M.	--	1,65 т	--	--	--

ТАНКИ И ТРЮМЫ

Наименование	Объём	Использование	Расположение	Металл	Высокий уровень	Описание
Танк смазочного масла	11 м ³	Хранение масла	--	--	--	--

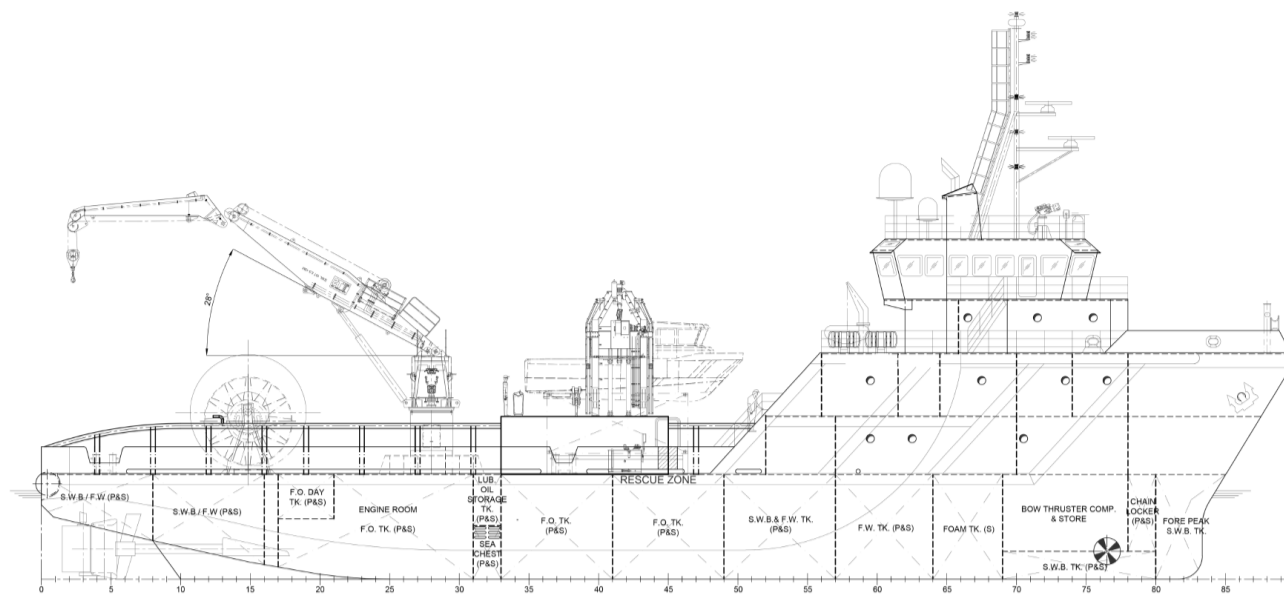
Танк пресной воды	158 м ³	Хранение воды	--	--	--	--
Топливный танк	850 м ³	Хранение топлива	--	--	--	--
Холодное помещение	7 м ²	--	--	--	--	--
Морозильное помещение	6,2 м ²	--	--	--	--	--
Сухое помещение	56,45 м ³	--	--	--	--	--

РАДИОНАВИГАЦИОННОЕ ОБОРУДОВАНИЕ

Оборудование	Производитель	Модель	Описание
ГМССБ	--	--	A1, A2, A3
УКВ	Furuno	FM-8500C	--
Радар (x2)	Furuno	FAR-2117	--
Радар	Furuno	FR-7062	--
GPS	Furuno	GP-150 & GP-32	--
Навтекс	Furuno	NX-500	--
ПВ/КВ радиоустановка	Furuno	FS-2575C	--
Гирокомпас	Robertson	RGC-11	--
Автопилот (Корма)	Simrad	AP-50	--
Автопилот (Нос)	Simrad	AP-50	--
Анемометр	Furuno	RD-30	--
Мобильная станция (x3)	Jotron Tron	TR20	--
УКВ	Sailor	RT-6222	--
УКВ	Sailor	RT-5022	--
Эхолот	Furuno	FE-700	--
УКВ	Icom VHF Marine	IC-M330	--
Электронные карты	Transas Navigator	--	--
Inmarsat Sat-C	Furuno	Felcom 15	--
Inmarsat Sat-C	Furuno	Felcom 18	--
AIS	Furuno	FA-100	--
Магнитный компас	Daiko Keiki	SR-150	--
Mini-M	Iridium	--	--

ЖИЛЫЕ ПОМЕЩЕНИЯ В НАДСТРОЙКЕ

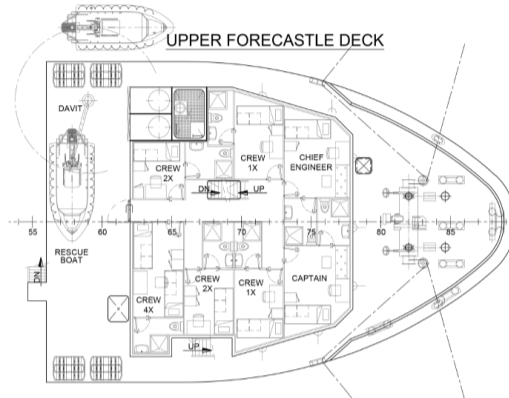
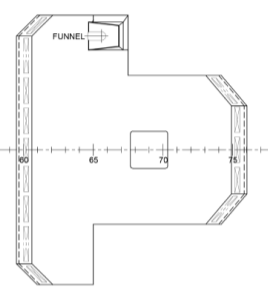
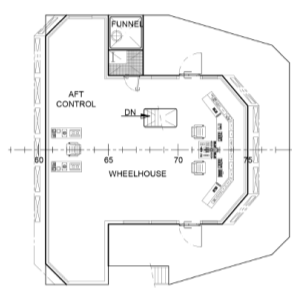
Количество персон	Количество кают
9	4 x 1 местн.; 3 x 2-ух местн.; 4 x 4-ех местн. ; 4 x 6-ти местн.



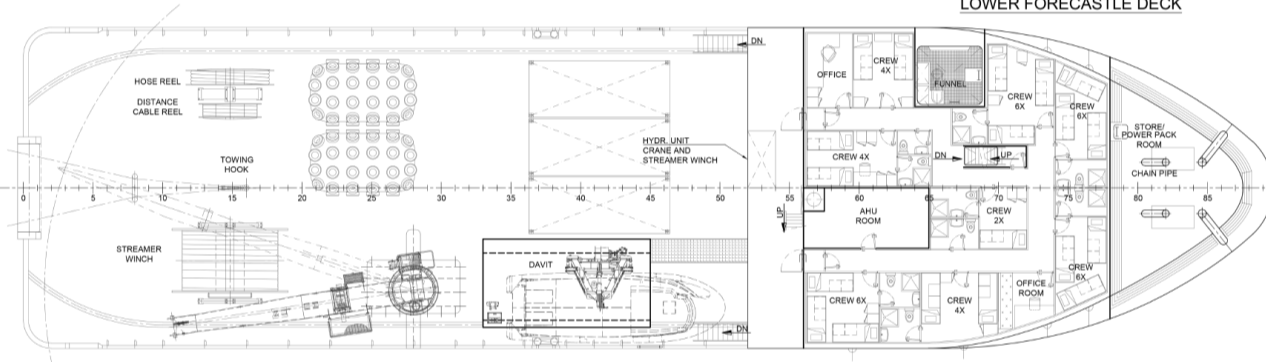
WHEELHOUSE DECK

TOP DECK

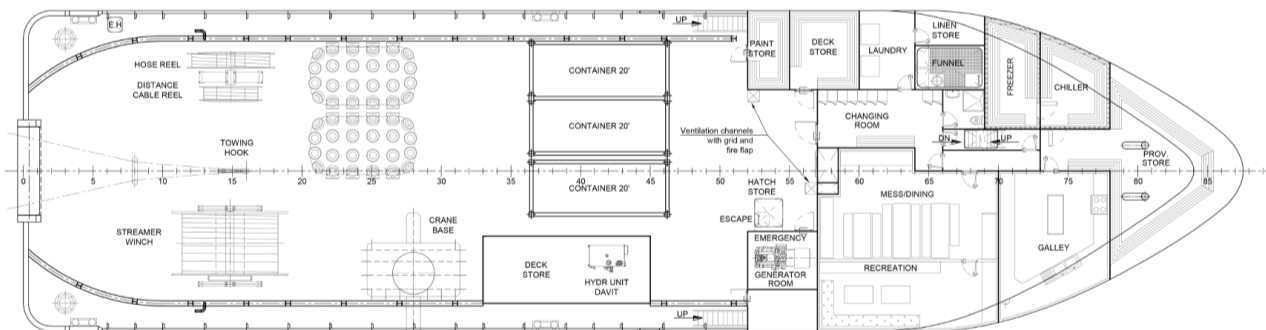
UPPER FORECASTLE DECK



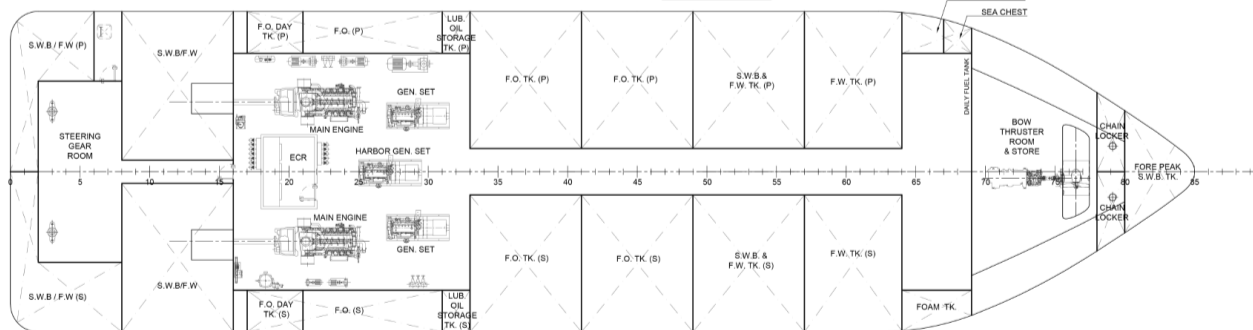
LOWER FORECASTLE DECK



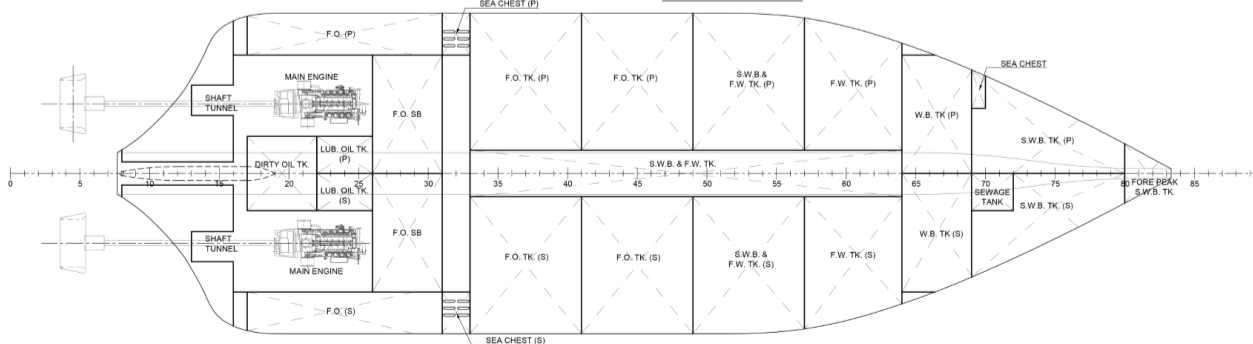
MAIN DECK



LOWER DECK



DOUBLE BOTTOM



PRELIMINARY

MAIN DIMENSIONS

LOA	: 53.80 [M]
L WL	: 50.40 [M]
B (MOULDED)	: 13.80 [M]
DEPTH MLD.	: 4.50 [M]
DRAFT DESIGNED	: 3.00 [M]
DRAFT MAX.	: 3.80 [M]
COMPLEMENT	: 50 MEN