

Основные данные

Тип судна	Рефрижераторное судно
Год постройки	1983 (Фарерские о-ва)
Класс судна	Член МАКО; ледовое усиление



Главные характеристики

Длина наибольшая	67,30
Ширина	12,00
БТ	1.313,00
НТ	559,00
Дедвейт	1.500
Осадка (полн.)	4,80
Скорость	13 узлов
НПУ	Установлено

Машинное отделение

Главный двигатель	POLAR F312V
Вспомогательный двигатель	DAIMLER BENZ OM404
Гребной винт	ВРШ

Специализированные характеристики

Грузовые трюмы	2
Грузовые люки	2 гидравлические на главной палубе: 7,2 x 4,6 м
Грузовые помещения	5 - в совокупности: 72.890 куб.фут / 775 кв.м (580 палет)
Температурные зоны	3
Температурный диапазон	-27/+12 градусов Цельсия
Циркуляция воздуха	90/час
Воздухообмен	3/час
Компрессоры	х3 SABROE (хладагент: R22)
Точки подключения к электропитанию на палубе	Установлены

Разбивка вместимости грузовых помещений

ПОМЕЩЕНИЕ	КУБ.ФУТ	КВ.М	ВЫСОТА (м)
1А	12.784	148	2,15
1В	15.998	150	2,26
2В	11.936	128	2,10
1С	17.658	181	2,26
2С	14.514	168	2,10
Итого:	72.890	775	

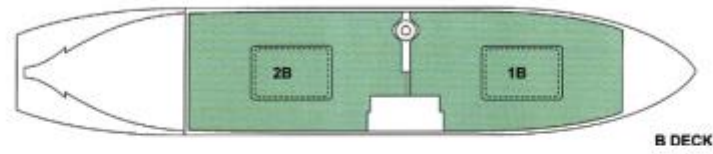
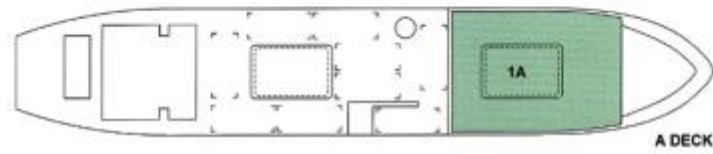
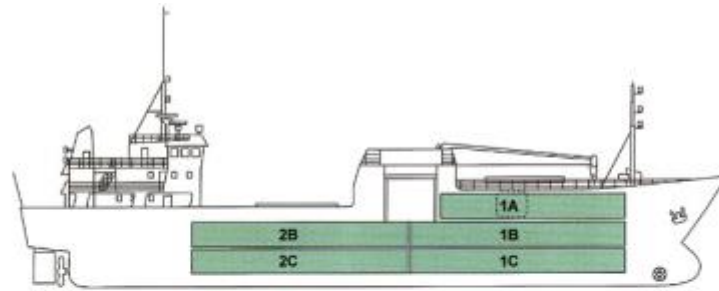
Во всех помещениях полностью установлен настил, судно оснащено управляемыми экипажем виловыми погрузчиками для работы с грузами.

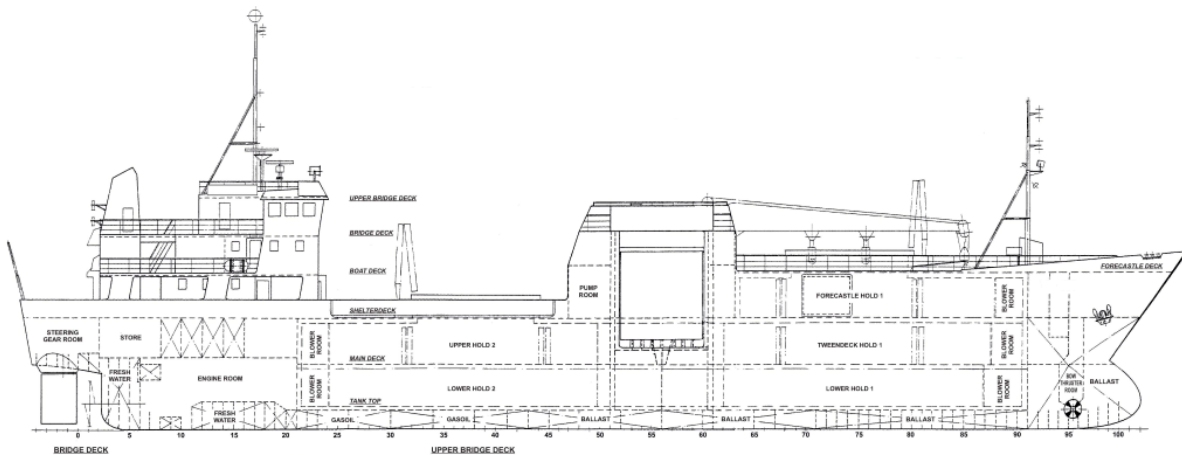
Погрузочно-разгрузочные устройства

Кран	х1 БРН 20 мт, вылет 8,7 м
Подъёмник	х2 БРН 3 мт каждый
Бортовая рампа	х1 пр.борт "Navire"

Вместимости танков

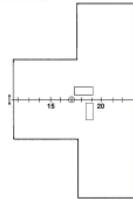
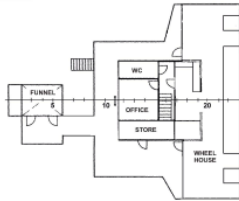
IFO	165 мт
MDO	54 мт
Пресная вода	38 куб.м
Балластная вода	272 куб.м



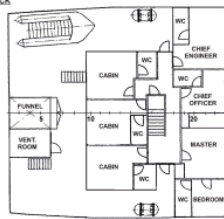


BRIDGE DECK

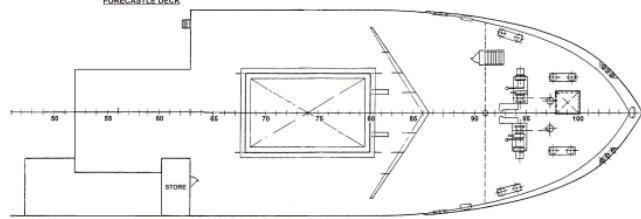
UPPER BRIDGE DECK



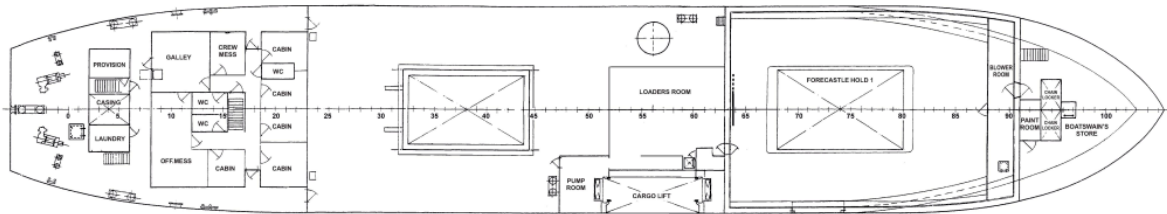
BOAT DECK



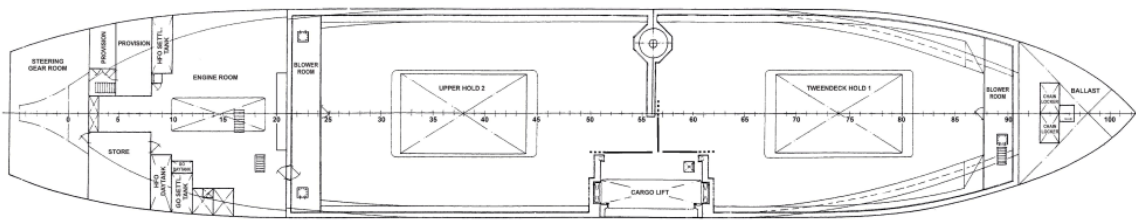
FORECASTLE DECK



SHELTER DECK



MAIN DECK



TANK TOP

